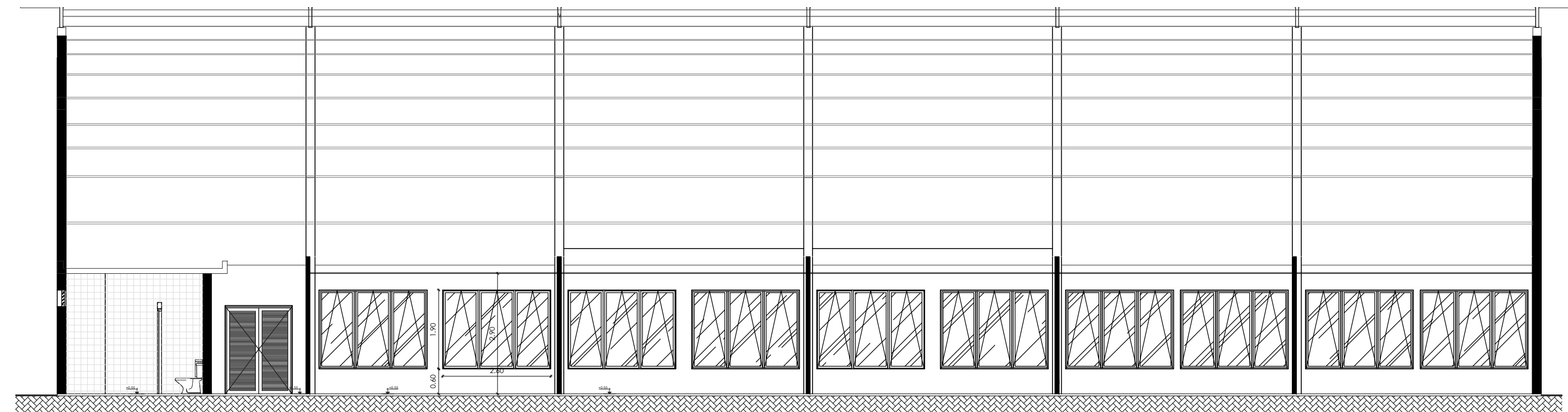


CORTE AA'



CORTE BB'

CLIENTE: PREFEITURA MUNICIPAL DE CONDOR
RUA IPIRANGA, 22

ASSUNTO: READEQUAÇÃO QUADRA/ SALAS DE AULA
QUADRA COBERTA - EMEI SONHO FELIZ

RESPONSÁVEL TÉCNICO:
Engº Civil Olávio Kleinert

CREA/RS 12.476

FOLHA:

03

DATA:
JUN 21

ESCALA:
1:100