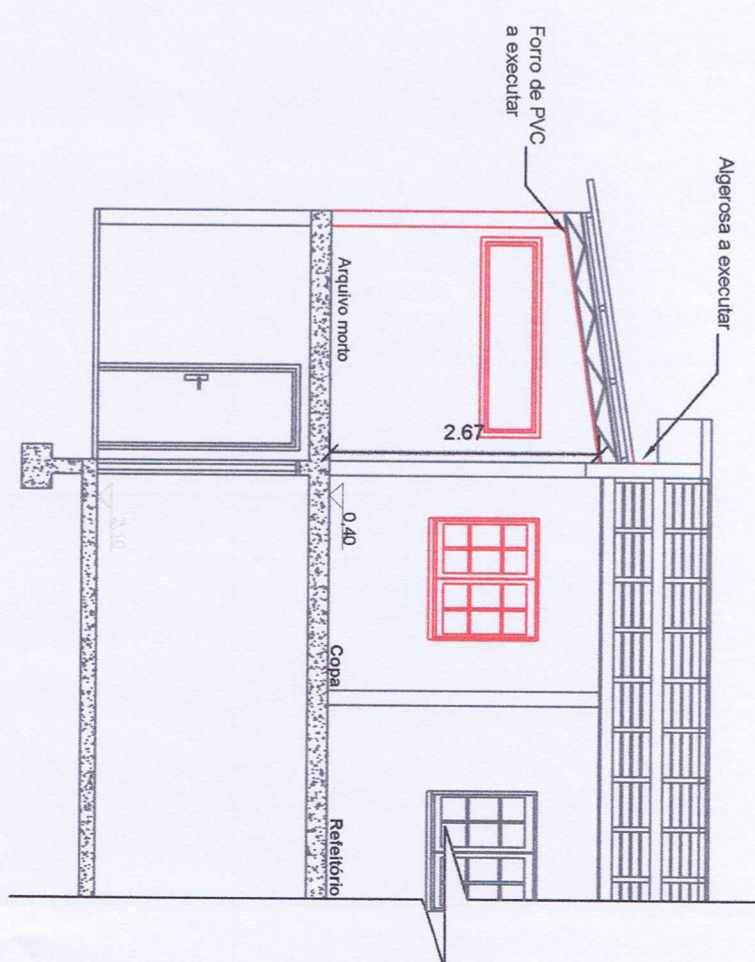
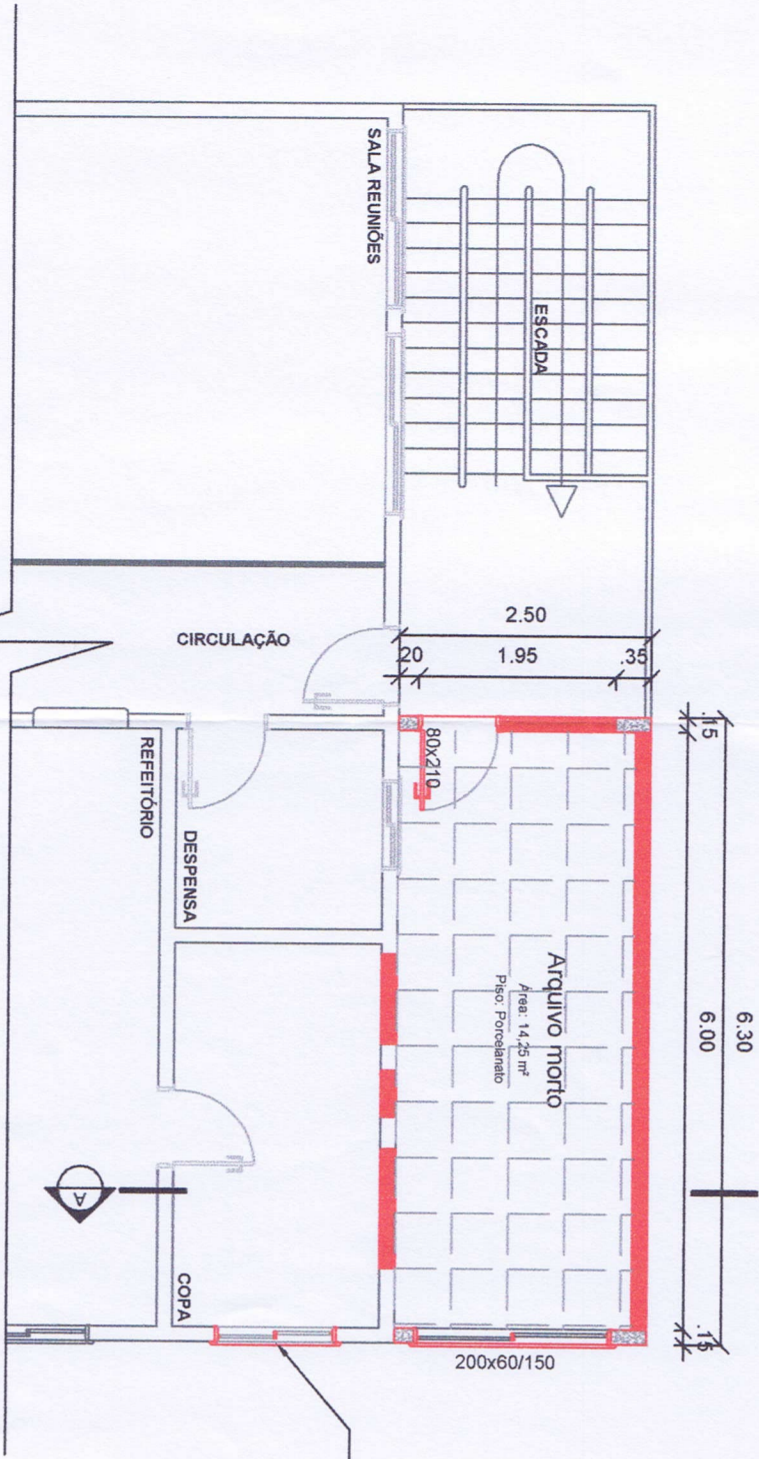


Projeto de Demolição  
Esc.: 1:75



Corte A-A  
Esc.: 1:75



Projeto de Ampliação  
Esc.: 1:75

LEGENDA:

	A DEMOLIR
	A CONSTRUIR
	EXISTENTE (A REUTILIZAR)

CLIENTE: PREFEITURA MUNICIPAL DE CONDOR  
 PROJETO: SMEC  
 RUA XV DE NOVEMBRO, 210 - CONDOR RS

ASSUNTO: ARQUITETONICO  
 PLANTA BAIXA - CORTES

ENGENHEIRO: OLAVIO KLEINERT - CRECA/RGS 012.476  
 DESENHO: NUBIA BEUTER

FOLHA: 02/03  
 REVISÃO: R00  
 DATA: 10/09/2021  
 ESCALA: 1:75

*Valmir Land*  
 Valmir Land  
 Prefeito Municipal

Z:\PREFEITURA DE CONDOR\EDUCA-SMEC\2021